

ZARZĄDZENIE NR 14/2017
STAROSTY POWIATU BRZESKIEGO

z dnia 14 lutego 2017 r.

zmieniające zarządzenie w sprawie podziału nadzoru

Na podstawie § 10 ust. 3 w związku z ust. 2 uchwały Nr 139/2016 Zarządu Powiatu Brzeskiego z dnia 1 marca 2016 r. w sprawie regulaminu organizacyjnego starostwa¹⁾ zarządza się, co następuje:

§ 1.

W zarządzeniu Nr 12/2016 Starosty Powiatu Brzeskiego z dnia 2 marca 2016 r. w sprawie podziału nadzoru²⁾ załącznik otrzymuje brzmienie określone w załączniku do niniejszego zarządzenia.

§ 2.

Wykonanie zarządzenia powierza się Wydziałowi Organizacyjno-Prawnemu Starostwa Powiatowego w Brzegu, który sporządzi w formie dokumentu elektronicznego tekst jednolity zarządzenia określonego w § 1 oraz udostępni go wraz z niniejszym zarządzeniem pracownikom Starostwa Powiatowego w Brzegu w intranecie³⁾.

§ 3.

Zarządzenie wchodzi w życie z dniem 20 lutego 2017 r.

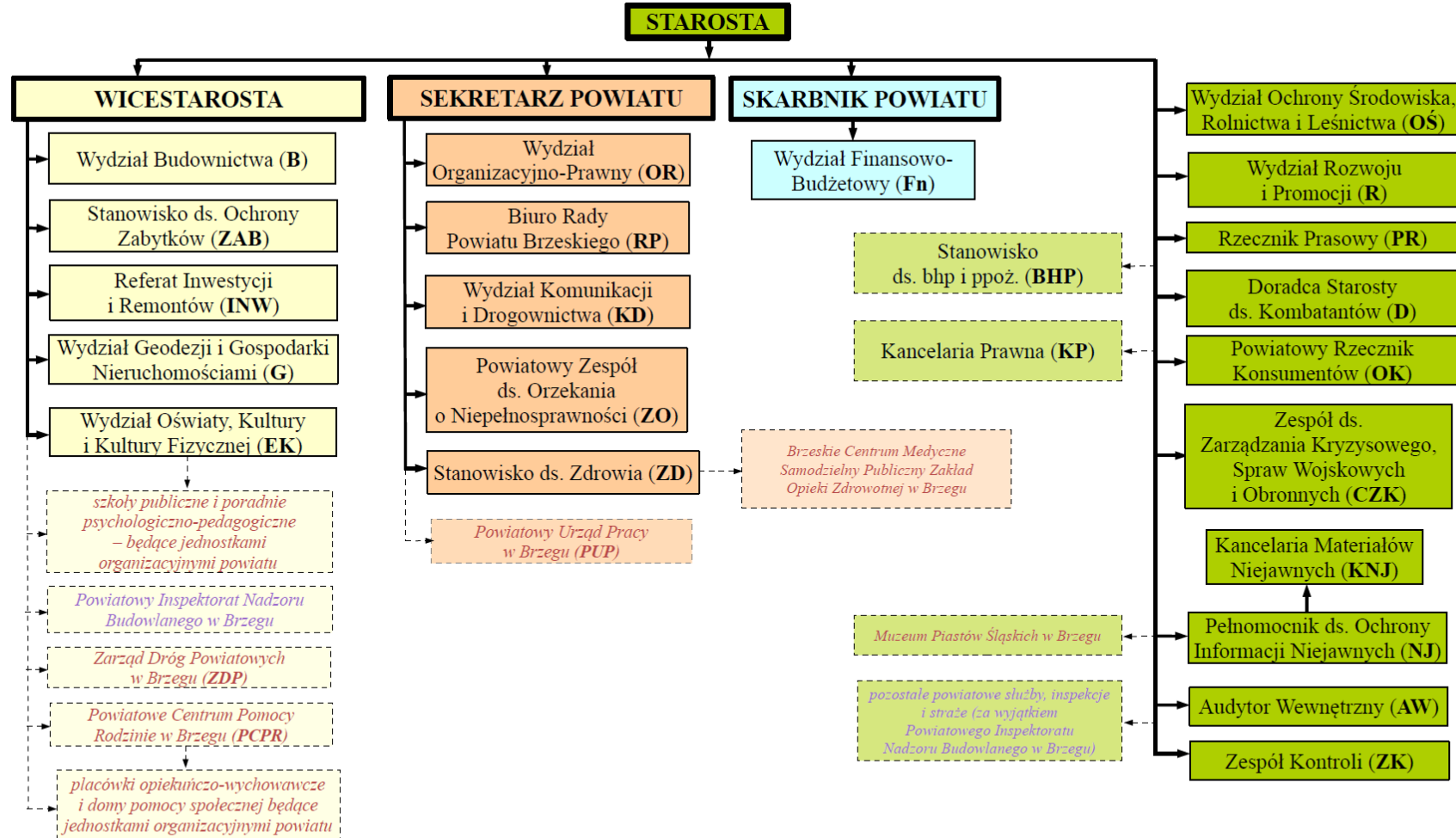
STAROSTA
(—)
Maciej Stefański

opracował 10.02.2017 Maciej Róg

sprawdzenie i wstępna akceptacja: 13.02.2017 Irena Kokocińska, 13.02.2017 Genowefa Prorok

-
- 1) Zmieniona przez uchwałę Nr 192/2016 Zarządu Powiatu Brzeskiego z dnia 5 lipca 2016 r. zmieniającą regulamin organizacyjny starostwa, uchwałę Nr 223/2016 Zarządu Powiatu Brzeskiego z dnia 20 września 2016 r. zmieniającą regulamin organizacyjny starostwa, uchwałę Nr 266/2017 Zarządu Powiatu Brzeskiego z dnia 31 stycznia 2017 r. zmieniającą regulamin organizacyjny starostwa oraz uchwałę Nr 274/2017 Zarządu Powiatu Brzeskiego z dnia 14 lutego 2017 r. zmieniającą regulamin organizacyjny starostwa.
 - 2) Zmienione przez zarządzenie Nr 19/2016 Starosty Powiatu Brzeskiego z dnia 29 marca 2016 r. zmieniające zarządzenie w sprawie podziału nadzoru oraz zarządzenie Nr 10/2017 Starosty Powiatu Brzeskiego z dnia 6 lutego 2017 r. w zmieniające zarządzenie w sprawie podziału nadzoru.
 - 3) W dniu podpisywania niniejszego zarządzenia obowiązuje zarządzenie Nr 30/2012 Starosty Powiatu Brzeskiego z dnia 18 września 2012 r. w sprawie elektronicznej komunikacji wewnętrznej, zmienione przez zarządzenie Nr 10/2014 Starosty Powiatu Brzeskiego z dnia 10 marca 2014 r. zmieniającego zarządzenie w sprawie elektronicznej komunikacji wewnętrznej.

STAROSTWO POWIATOWE W BRZEGU



LEGENDA:

- komórki organizacyjne starostwa
- wewnętrzne części komórek
- zewnętrzne podległe jednostki organizacyjne powiatu oraz powiatowe służby, inspekcje i stráže
- (OR) = oznaczenie komórek organizacyjnych starostwa do znaku spraw i dekretacji
- (PUP, PCPR, ZDP) = oznaczenie jednostek włączonych w obieg dokumentacji starostwa, do dekretacji

opracował 10.02.2017 Maciej Róg

sprawdzenie i wstępna akceptacja: 13.02.2017 Irena Kokocińska, 13.02.2017 Genowefa Prorok

ZATWIERDZAM ZAŁĄCZNIK (SCHEMAT): STAROSTA (—) Maciej Stefański

STAROSTWO POWIATOWE W BRZEGU

STAROSTA	WICESTAROSTA	SEKRETARZ	SKARBNIK
Wydział Rozwoju i Promocji (R)	Wydział Budownictwa (B)	Wydział Organizacyjno-Prawny (OR)	Wydział Finansowo-Budżetowy (Fn)
Rzecznik Prasowy (PR)	Stanowisko ds. Ochrony Zabytków (ZAB)	Biuro Rady Powiatu Brzeskiego (RP)	
Doradca Starosty ds. Kombatantów (D)	Referat Inwestycji i Remontów (INW)	Wydział Komunikacji i Drogownictwa (KD)	
Zespół ds. Zarządzania Kryzysowego, Spraw Wojskowych i Obronnych (CZK)	Wydział Geodezji i Gospodarki Nieruchomościami (G)	Powiatowy Zespół ds. Orzekania o Niepełnosprawności (ZO)	
Kancelaria Materiałów Niejawnych (KNJ)	Wydział Oświaty, Kultury i Kultury Fizycznej (EK)	Stanowisko ds. Zdrowia (ZD)	
Pełnomocnik ds. Ochrony Informacji Niejawnych (NJ)	Zarząd Dróg Powiatowych w Brzegu (ZDP)	Brzeskie Centrum Medyczne Samodzielny Publiczny Zakład Opieki Zdrowotnej w Brzegu	
Audytor Wewnętrzny (AW)	Powiatowe Centrum Pomocy Rodzinie w Brzegu (PCPR)	Powiatowy Urząd Pracy w Brzegu (PUP)	
Zespół Kontroli (ZK)	I Liceum Ogólnokształcące w Brzegu		
Powiatowy Rzecznik Konsumentów (OK)	II Liceum Ogólnokształcące w Brzegu		
Wydział Ochrony Środowiska, Rolnictwa i Leśnictwa (OŚ)	Liceum Ogólnokształcące w Grodkowie		
Stanowisko ds. bhp i ppoż. (BHP)	Zespół Szkół Ekonomicznych w Brzegu		
Kancelaria Prawna (KP)	Zespół Szkół Budowlanych w Brzegu		
Muzeum Piastów Śląskich w Brzegu	Zespół Szkół Zawodowych Nr 1 w Brzegu		
Komenda Powiatowa Policji w Brzegu	Zespół Szkół Rolniczych – Centrum Kształcenia Praktycznego w Grodkowie		
Komenda Powiatowa Państwowej Straży Pożarnej w Brzegu	Zespół Szkół Specjalnych w Brzegu		
Powiatowa Stacja Sanitarno-Epidemiologiczna w Brzegu	Specjalny Ośrodek Szkolno-Wychowawczy w Grodkowie		
Powiatowy Inspektorat Weterynarii w Brzegu	Centrum Administracyjne Placówek Opiekuńczo-Wychowawczych w Brzegu		
	Dom Dziecka w Skorogoszczy		
	Dom Dziecka w Strzegowie		
	Dom Pomocy Społecznej w Grodkowie		
	Dom Pomocy Społecznej w Jędrzejowie		
	Poradnia Psychologiczno-Pedagogiczna w Brzegu		
	Poradnia Psychologiczno-Pedagogiczna w Grodkowie		
	Powiatowy Inspektorat Nadzoru Budowlanego w Brzegu		

opracował 10.02.2017 Maciej Róg

sprawdzenie i wstępna akceptacja: 13.02.2017 Irena Kokocińska, 13.02.2017 Genowefa Prorok

ZATWIERDZAM ZAŁĄCZNIK (TABELĘ): STAROSTA (—) Maciej Stefański

ZARZĄDZENIE NR 12/2016
STAROSTY POWIATU BRZESKIEGO

z dnia 2 marca 2016 r.

w sprawie podziału nadzoru

(TEKST JEDNOLITY¹⁾)

Na podstawie § 10 ust. 3 w związku z ust. 2 uchwały Nr 139/2016 Zarządu Powiatu Brzeskiego z dnia 1 marca 2016 r. w sprawie regulaminu organizacyjnego starostwa — zarządza się, co następuje:

§ 1.

Zarządzenie określa wewnętrzny podział zadań i kompetencji między starostą, wicestarostą, innymi członkami zarządu, sekretarzem i skarbnikiem, w tym schemat organizacyjny starostwa, jak również zakres nadzorowanych, koordynowanych lub monitorowanych komórek organizacyjnych starostwa i jednostek organizacyjnych powiatu oraz monitorowanych jednostek stanowiących aparat pomocniczy kierowników powiatowych służb, inspekcji i straży.

§ 2.

Ilekróć w zarządzeniu bez bliższego **określenia** jest mowa o powiecie, starostwie, zarządzie, starości, wicestarości, skarbniku albo sekretarzu — należy przez to rozumieć odpowiednio Powiat Brzeski, Starostwo Powiatowe w Brzegu, Zarząd Powiatu Brzeskiego, Starostę Powiatu Brzeskiego, Wicestarostę Powiatu Brzeskiego, Skarbnika Powiatu Brzeskiego albo Sekretarza Powiatu Brzeskiego.

§ 3.

1. Zadania (sprawy) z **zakresu**:

- 1) oświaty, geodezji, budownictwa, zabytków, inwestycji, dróg, pomocy społecznej i pomocy rodzinie — podlegają wicestarości;

1) Tekst jednolity sporządzony w dniu 16 lutego 2017 r. przez Wydział Organizacyjno-Prawny Starostwa Powiatowego w Brzegu na podstawie § 2 zarządzenia Nr 14/2017 Starosty Powiatu Brzeskiego z dnia 14 lutego 2017 r. zmieniającego zarządzenie w sprawie podziału nadzoru — uwzględnia zmiany wprowadzone przez zarządzenie Nr 19/2016 Starosty Powiatu Brzeskiego z dnia 29 marca 2016 r. zmieniające zarządzenie w sprawie podziału nadzoru, zarządzenie Nr 10/2017 Starosty Powiatu Brzeskiego z dnia 6 lutego 2017 r. zmieniające zarządzenie w sprawie podziału nadzoru oraz zarządzenie Nr 14/2017 Starosty Powiatu Brzeskiego z dnia 14 lutego 2017 r. zmieniające zarządzenie w sprawie podziału nadzoru.

- 2)²⁾ organizacji urzędu, ruchu drogowego i transportu, zdrowia, orzecznictwa dla niepełnosprawnych oraz bezrobocia i promocji zatrudnienia — podlegają sekretarzowi;
 - 3) finansów — podlegają skarbnikowi;
 - 4) pozostałych komórek i jednostek — podlegają staroście.
2. Podział, schemat i zakresy, wymienione w ust. 1 i § 1, określa **załącznik**.
 3. Jeżeli starosta i wicestarosta są **obaj** nieobecni, sekretarz wykonuje ich bieżące zadania i kompetencje w pełnym podległym im merytorycznie i podmiotowo zakresie.
 4. Jeżeli tylko **wicestarosta** jest nieobecny, starosta decyduje, czy zadania i kompetencje w merytorycznie i podmiotowo podległym wicestarości zakresie, wykonuje starosta osobiście, czy też starosta powierza je sekretarzowi.

§ 4.

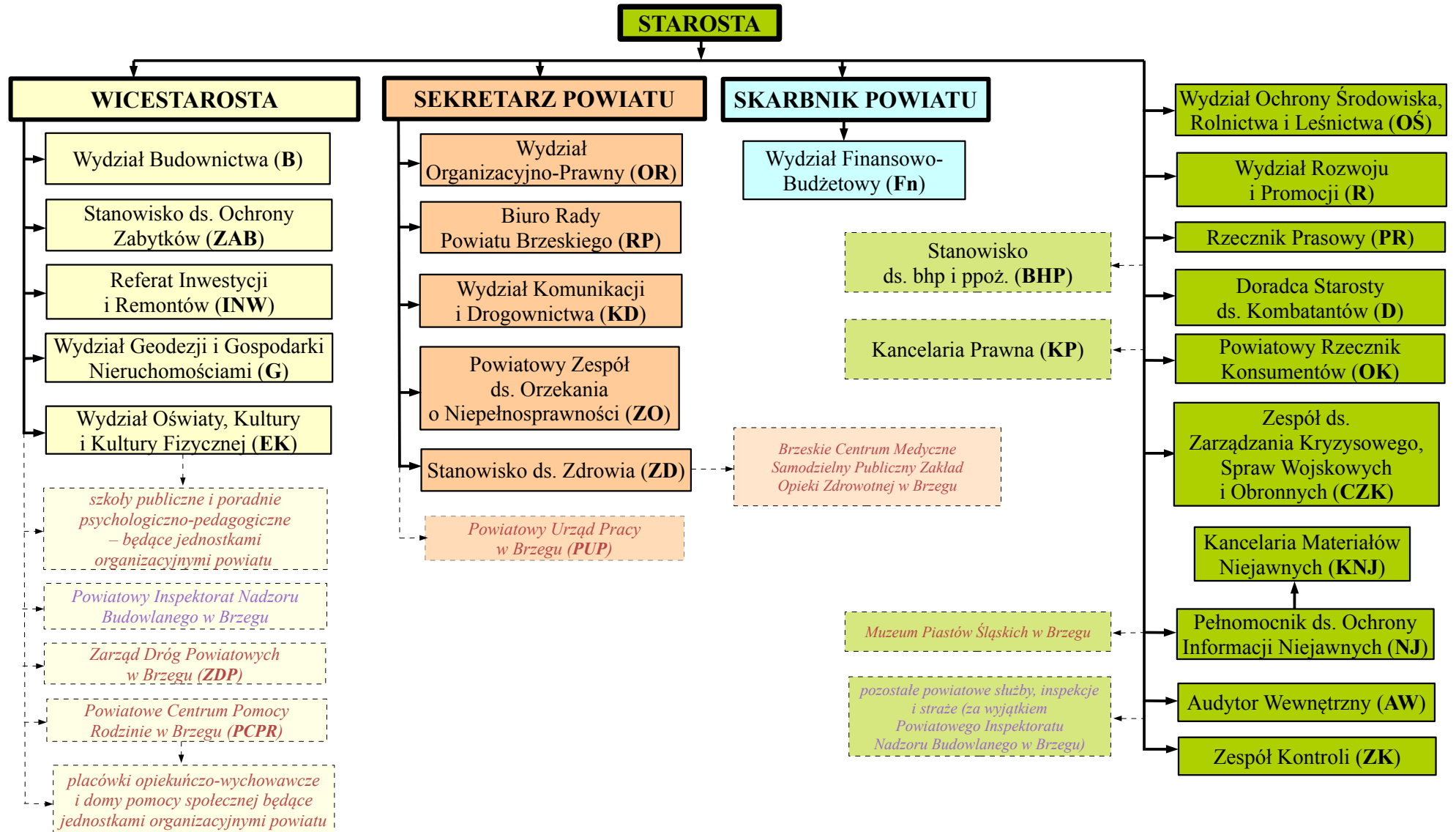
Zarządzenie wchodzi w życie z dniem podpisania³⁾.

STAROSTA
(—)
Maciej Stefański

nr wydania	4 (tekst jednolity)
sporządził⁴⁾	Maciej Róg (na podstawie § 2 zarządzenia Nr 14/2017)
data	16 lutego 2017 r.

- 2) W brzmieniu nadanym przez § 1 pkt 1 zarządzenia Nr 19/2016 Starosty Powiatu Brzeskiego z dnia 29 marca 2016 r. zmieniające zarządzenie w sprawie podziału nadzoru, które weszło w życie z dniem 1 kwietnia 2016 r.
- 3) Niniejsze zarządzenie było poprzedzone zarządzeniem Nr 12/2015 Starosty Powiatu Brzeskiego z dnia 13 marca 2015 r. w sprawie podziału nadzoru, które traci moc z dniem wejścia w życie niniejszego zarządzenia na podstawie § 86 ust. 1 uchwały Nr 139/2016 Zarządu Powiatu Brzeskiego z dnia 1 marca 2016 r. w sprawie regulaminu organizacyjnego starostwa.
- 4) Zgodnie z § 18 Standardów dokumentacji Starostwa Powiatowego w Brzegu, których wydanie nr 3 wprowadzono załącznikiem nr 12 do zarządzenia Nr 8/2014 Starosty Powiatu Brzeskiego z dnia 10 marca 2014 r. w sprawie aktualizacji Systemu Zarządzania Jakością.

STAROSTWO POWIATOWE W BRZEGU



LEGENDA:

komórki organizacyjne starostwa
 wewnętrzne części komórek

zewnętrzne podległe
 jednostki organizacyjne powiatu oraz powiatowe służby, inspekcje i straże

(OR) = oznaczenie komórek organizacyjnych starostwa do znaku spraw i dekretacji

(PUP, PCPR, ZDP) = oznaczenie jednostek włączonych w obieg dokumentacji starostwa, do dekretacji

STAROSTWO POWIATOWE W BRZEGU

STAROSTA	WICESTAROSTA	SEKRETARZ	SKARBNIK
Wydział Rozwoju i Promocji (R)	Wydział Budownictwa (B)	Wydział Organizacyjno-Prawny (OR)	Wydział Finansowo-Budżetowy (Fn)
Rzecznik Prasowy (PR)	Stanowisko ds. Ochrony Zabytków (ZAB)	Biuro Rady Powiatu Brzeskiego (RP)	
Doradca Starosty ds. Kombatantów (D)	Referat Inwestycji i Remontów (INW)	Wydział Komunikacji i Drogownictwa (KD)	
Zespół ds. Zarządzania Kryzysowego, Spraw Wojskowych i Obronnych (CZK)	Wydział Geodezji i Gospodarki Nieruchomościami (G)	Powiatowy Zespół ds. Orzekania o Niepełnosprawności (ZO)	
Kancelaria Materiałów Niejawnych (KNJ)	Wydział Oświaty, Kultury i Kultury Fizycznej (EK)	Stanowisko ds. Zdrowia (ZD)	
Pełnomocnik ds. Ochrony Informacji Niejawnych (NJ)	Zarząd Dróg Powiatowych w Brzegu (ZDP)	Brzeskie Centrum Medyczne Samodzielny Publiczny Zakład Opieki Zdrowotnej w Brzegu	
Audytor Wewnętrzny (AW)	Powiatowe Centrum Pomocy Rodzinie w Brzegu (PCPR)	Powiatowy Urząd Pracy w Brzegu (PUP)	
Zespół Kontroli (ZK)	I Liceum Ogólnokształcące w Brzegu		
Powiatowy Rzecznik Konsumentów (OK)	II Liceum Ogólnokształcące w Brzegu		
Wydział Ochrony Środowiska, Rolnictwa i Leśnictwa (OŚ)	Liceum Ogólnokształcące w Grodkowie		
Stanowisko ds. bhp i ppoż. (BHP)	Zespół Szkół Ekonomicznych w Brzegu		
Kancelaria Prawna (KP)	Zespół Szkół Budowlanych w Brzegu		
Muzeum Piastów Śląskich w Brzegu	Zespół Szkół Zawodowych Nr 1 w Brzegu		
Komenda Powiatowa Policji w Brzegu	Zespół Szkół Rolniczych – Centrum Kształcenia Praktycznego w Grodkowie		
Komenda Powiatowa Państwowej Straży Pożarnej w Brzegu	Zespół Szkół Specjalnych w Brzegu		
Powiatowa Stacja Sanitarno-Epidemiologiczna w Brzegu	Specjalny Ośrodek Szkolno-Wychowawczy w Grodkowie		
Powiatowy Inspektorat Weterynarii w Brzegu	Centrum Administracyjne Placówek Opiekuńczo-Wychowawczych w Brzegu		
	Dom Dziecka w Skorogoszczy		
	Dom Dziecka w Strzegowie		
	Dom Pomocy Społecznej w Grodkowie		
	Dom Pomocy Społecznej w Jędrzejowie		
	Poradnia Psychologiczno-Pedagogiczna w Brzegu		
	Poradnia Psychologiczno-Pedagogiczna w Grodkowie		
	Powiatowy Inspektorat Nadzoru Budowlanego w Brzegu		
nr wydania	4 (tekst jednolity)		STAROSTA (—) Maciej Stefański
sporządził⁴⁾	Maciej Róg (na podst. § 2 zarządzenia Nr 14/2017)		
data	16 lutego 2017 r.		