

**UCHWAŁA NR XIV/ 135 /20
RADY POWIATU BRZESKIEGO
z dnia 28 maja 2020 r.**

w sprawie wyrażenia zgody na wydzierżawienie części nieruchomości stanowiącej własność Powiatu Brzeskiego

Na podstawie art. 11 ust. 2, art. 23 ust. 1 pkt. 7a w związku z art. 25b i art. 37 ust. 4 ustawy z dnia 21 sierpnia 1997 r. o gospodarce nieruchomościami (Dz. U. z 2020 r. poz. 65 i 284) uchwała się co następuje :

§ 1.

Wyraża się zgodę na zawarcie w trybie bezprzetargowym umowy dzierżawy na czas nieoznaczony:

1. gruntów o łącznej pow. 0,4113 ha, stanowiących część działki nr 636/8, położonej w Brzegu, obręb Centrum, dla której Sąd Rejonowy w Brzegu prowadzi księgę wieczystą nr OP1B/00007419/1, zaznaczonych kolorem zielonym na mapie zasadniczej w skali 1:500, stanowiącej załącznik nr 1 do uchwały wraz z położonymi na tych gruntach budynkami, budowlami i urządzeniami trwale z gruntem związanymi oraz wraz z przyłączami wybudowanymi lub przebudowanymi w ramach realizacji inwestycji o nazwie „Modernizacja Brzeskiego Centrum Medycznego w Brzegu. Budowa bloku operacyjnego wraz z centralną sterylizatorem w Brzeskim Centrum Medycznym”,
2. położonych na parterze budynku B3 usytuowanego na działce nr 636/8 w Brzegu, obręb Centrum, pomieszczeń o łącznej powierzchni netto 229,12 m², zaznaczonych kolorem zielonym na planie sytuacyjnym rzutu parteru budynków szpitala, stanowiącym załącznik nr 2 do uchwały,
3. położonej na parterze budynku B3 usytuowanego na działce nr 636/8 w Brzegu, obręb Centrum, klatki schodowej, zaznaczonej szrafurą koloru zielonego na planie sytuacyjnym rzutu parteru budynków szpitala, stanowiącym załącznik nr 2 do uchwały,
4. położonego w piwnicy budynku B1 usytuowanego na działce nr 636/8 w Brzegu, obręb Centrum, pomieszczenia hydroforni zlokalizowanego w piwnicy budynku B1 o pow. netto 29,91 m² zlokalizowanej pod pomieszczeniem zaznaczonym kolorem zielonym na planie sytuacyjnym rzutu parteru budynków szpitala , stanowiącym załącznik nr 2 do uchwały.

§ 2.

Wykonanie uchwały powierza się Zarządowi Powiatu Brzeskiego.

§ 3.

Uchwała wchodzi w życie z dniem podjęcia.

PRZEWODNICZĄCY RADY

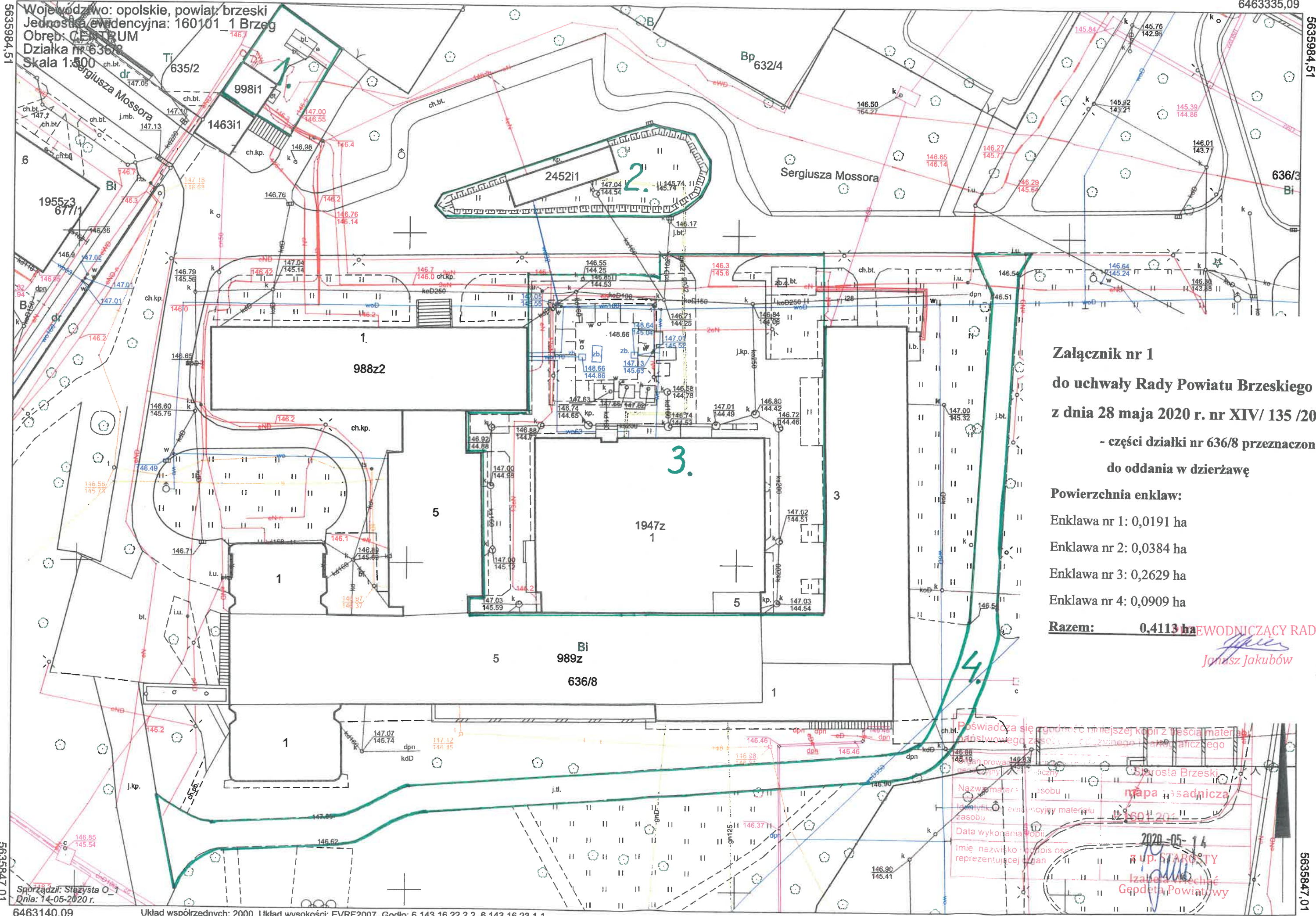

Janusz Jakubów

Mapa zasadnicza

6463140,09

6463335,09

Województwo: opolskie, powiat: brzeski
Jednostka ewidencyjna: 160101_1 Brzeg
Obwód: CENTRUM
Działka nr 636/8
Skala 1:500



Załącznik nr 1
do uchwały Rady Powiatu Brzeskiego
z dnia 28 maja 2020 r. nr XIV/ 135 /20
- części działki nr 636/8 przeznaczone
do oddania w dzierżawę

Powierzchnia enklaw:
Enklawa nr 1: 0,0191 ha
Enklawa nr 2: 0,0384 ha
Enklawa nr 3: 0,2629 ha
Enklawa nr 4: 0,0909 ha

Razem: 0,4113 ha

EWODNICZĄCY RADY
Janusz Jakubów

Poświadczam się godność niniejszej kopii z treści materiału ewidencyjnego zasobu...
Nazwa materiału: zasobu...
Data wykonania kopii: 2020-05-14
Imię nazwisko i podpis osoby reprezentującej organ: Izabela Wachupę Gępczyńska, Powiatowy...

Sporządził: Stażysta O...
Dnia: 14-05-2020 r.

Układ współrzędnych: 2000. Układ wysokości: EVRF2007. Godło: 6.143.16.22.2.2, 6.143.16.23.1.1

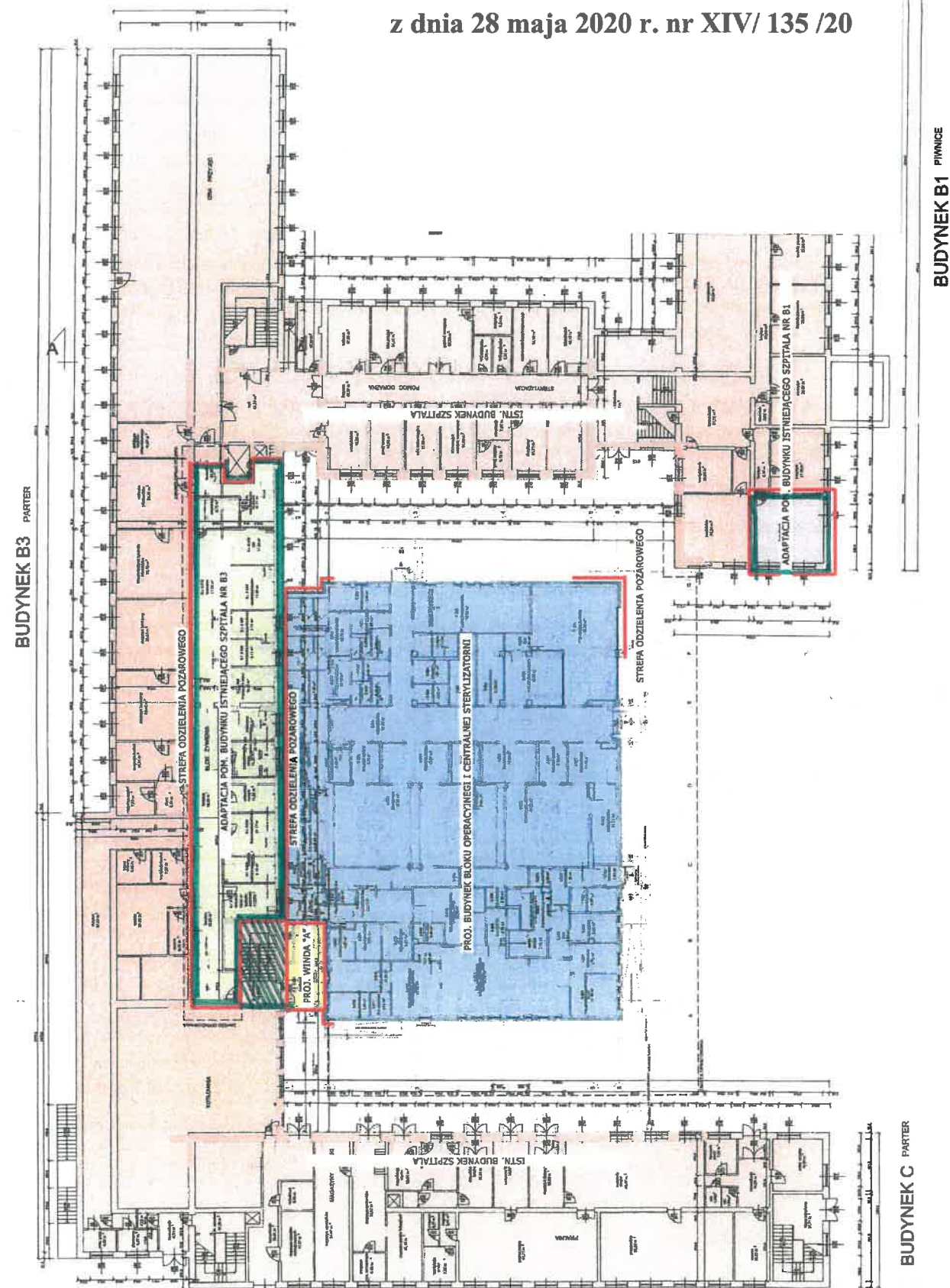
6463140,09

6463335,09

56359847,01

56359847,01

Załącznik nr 2
do uchwały Rady Powiatu Brzeskiego
z dnia 28 maja 2020 r. nr XIV/ 135 /20



Schemat nr 2 – Plan sytuacyjny Rzut Parteru

PRZEWODNICZĄCY RADY

Jonusz Jakubów
Jonusz Jakubów