

PROJEKT DOCELOWEJ ORGANIZACJI RUCHU

NAZWA ZADANIA: **Przebudowa mostu nad zalewem rz. Nysa
Kłodzka w ciągu drogi powiatowej nr 1508 O
w km 12+270 w Lewinie Brzeskim**

INWESTOR: **POWIAT BRZESKI
Zarząd Dróg Powiatowych w Brzegu
ul. Wyszyńskiego 23
49-300 Brzeg**

URZĄD MIASTA W BRZEGU
Biuro Budownictwa i Inwestycji

opinie bez uwag
Główny Specjalista
ds. drogowych
Michał Wiecha
Michał Wiecha

Opracowała: Izabela Kic

Projekt organizacji ruchu
zatwierdzono pismem
nr *10712.98.2019* z dnia *09.08.2019*
bez uwag / ~~z uwagami~~
wszczególnionymi w jego treści

Specjalista d/s dróg
Izabela Kic
mgr inż. Izabela Kic

Brzeg, sierpień 2019 r.

SPIS TREŚCI

I. CZĘŚĆ OPISOWA

1. Podstawa opracowania	4
2. Zakres opracowania	4
3. Charakterystyka przedsięwzięcia	4
4. Docelowa organizacja ruchu	4
5. Wymogi dla oznakowania	5
6. Zestawienie znaków	5

II. CZĘŚĆ GRAFICZNA

I. CZĘŚĆ OPISOWA

1. Podstawa opracowania

Projekt opracowano w oparciu o:

- Rozporządzenie Ministra Infrastruktury z dnia 23 września 2003 r. w sprawie szczegółowych warunków zarządzania ruchem na drogach oraz wykonywania nadzoru nad tym zarządzaniem (tekst jednolity: Dz. U. z 2017 r. poz. 784),
- Rozporządzenie Ministra Infrastruktury z dnia 3 lipca 2003 r. w sprawie szczegółowych warunków technicznych dla znaków i sygnałów drogowych oraz urządzeń bezpieczeństwa ruchu drogowego i warunków ich umieszczania na drogach (Dz. U. z 2015 r. poz. 1314 ze zm.),
- Ustawę z dnia 20 czerwca 1997 r. Prawo o Ruchu Drogowym (tekst jednolity: Dz. U. z 2018 r. poz. 1990 ze zm.),
- Rozporządzenie Ministrów Infrastruktury oraz Spraw Wewnętrznych i Administracji z dnia 31 lipca 2002 r. w sprawie znaków i sygnałów drogowych (tekst jednolity: Dz. U. z 2019 r. poz. 454).

2. Zakres opracowania

Zakres opracowania obejmuje wykonanie projektu docelowej organizacji ruchu na przebudowywanym odcinku drogi powiatowej nr 1508 O wraz z mostem w km 12+270.

3. Charakterystyka przedsięwzięcia

Przedmiotem inwestycji jest przebudowa mostu nad zalewem rz. Nysa Kłodzka w ciągu drogi powiatowej nr 1508 O w km 12+270 w Lewinie Brzeskim w zakresie:

- przebudowy drogi wraz z mostem na odc. ok. 500 m,
- przebudowy dojazdów do obiektu,
- budowy zjazdów,
- wykonania ciągu pieszo-rowerowego o szer. 2,50 m,
- budowy elementów systemu odwodnienia,
- montażu barier ochronnych,
- montażu oświetlenia drogowego.

4. Docelowa organizacja ruchu

Szczegóły oznakowania pionowego i poziomego przedstawiono na załączonym planie sytuacyjnym. Zaprojektowany ciąg pieszo-rowerowy oznakowano znakami pionowymi C-13/16 i C-13a oraz poziomymi P-23 i P-26.

Na całej długości przebudowywanej drogi oraz obiektu mostowego zastosowano oznakowanie poziome: linię podwójną ciągłą P-4, linię pojedynczą przerywaną – krótką P-1b i linię pojedynczą przerywaną - prowadzącą szeroką P-1e.

Przewidywany termin wprowadzenia docelowej organizacji ruchu do dnia 31.12.2022 r.

5. Wymogi dla oznakowania

- Znaki pionowe powinny być wykonane z blachy ocynkowanej o podwójnie zaginanych krawędziach oraz folii odblaskowej II generacji.
- Do oznakowania należy stosować wyłącznie znaki z grupy wielkości „średnie” (dla znaków nakazu i zakazu średnica 800 mm).
- Znaki należy mocować na słupkach stalowych ocynkowanych \varnothing 60-70 mm.
- Znaki należy umocować na wysokości min. 2,20 m mierząc od poziomu nawierzchni pobocza i 2,50 m od poziomu ciągu pieszo-rowerowego do dolnej krawędzi tarczy znaku oraz w odległości 0,50 – 2,00 m od krawędzi jezdni drogi.
- Znaki użyte do oznakowania winny być dobrze widoczne oraz utrzymane w należyтым stanie w czasie ich eksploatacji.
- Oznakowanie poziome należy wykonać farbą chlorokauczukową.

6. Zestawienie znaków

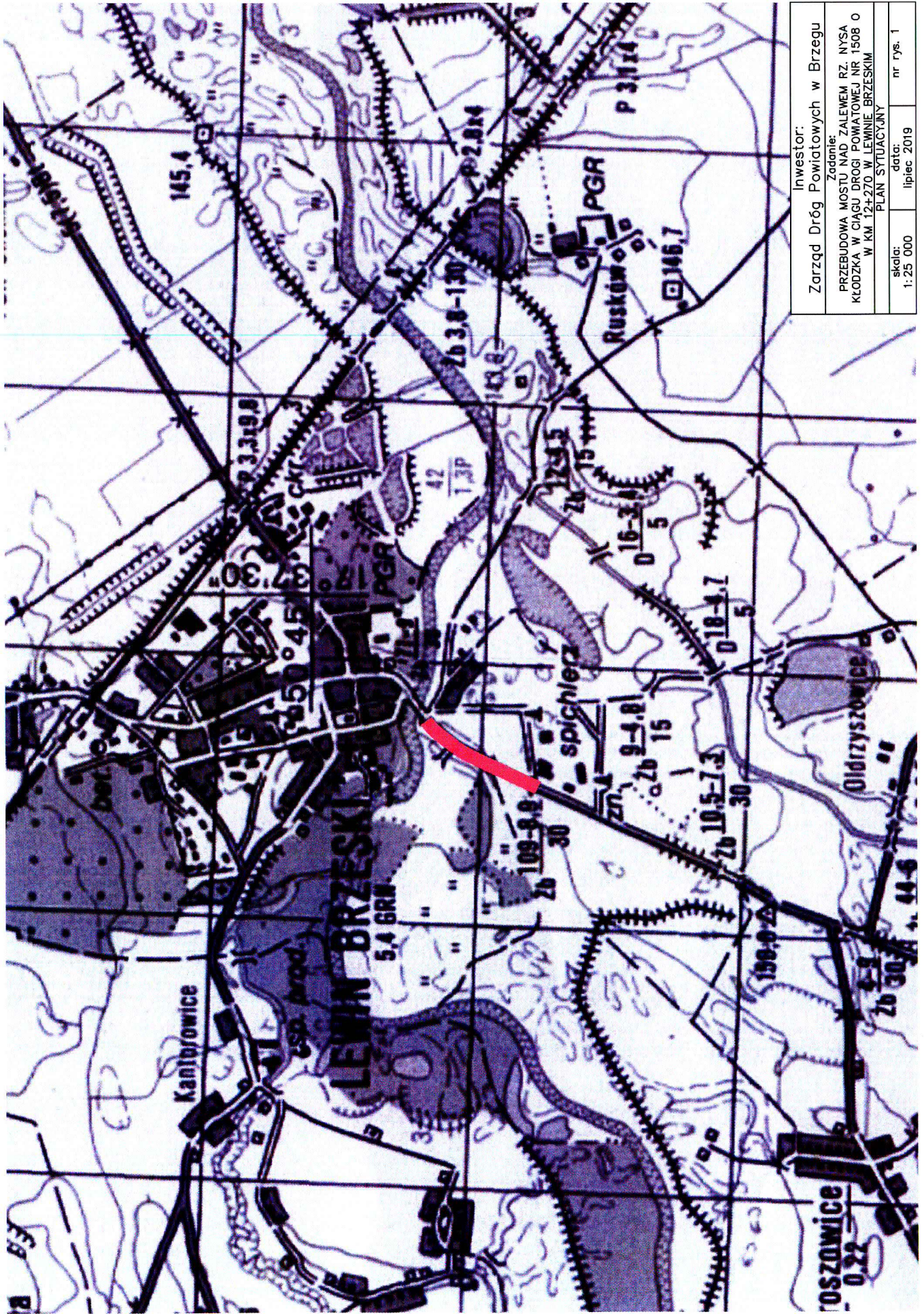
Projektowane znaki pionowe:

L.p.	Symbol	Nazwa znaku	Ilość
1.	C-13/16	droga dla rowerów i pieszych	2 szt.
2.	C-13a	koniec drogi dla rowerów	2 szt.

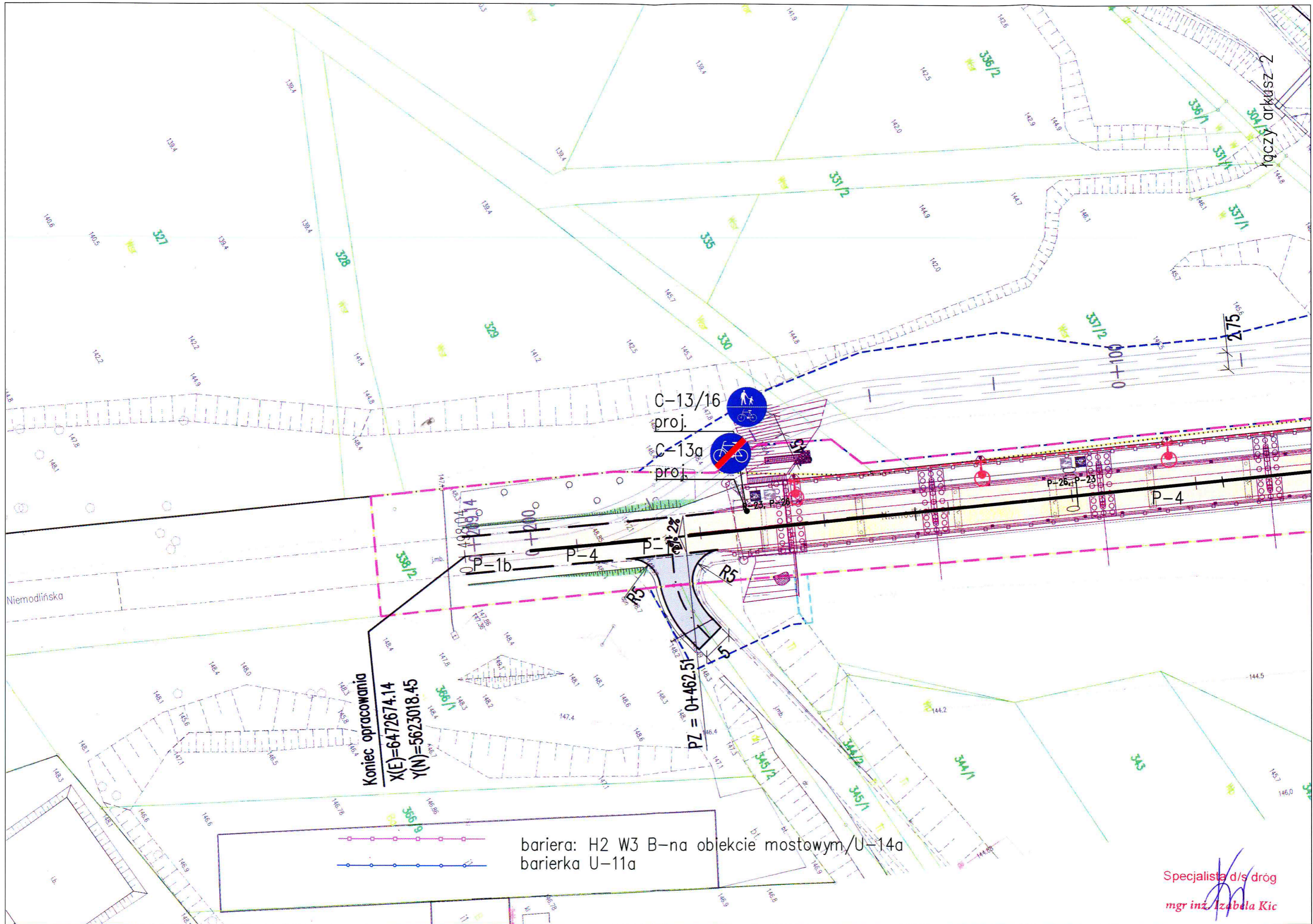
Projektowane znaki poziome:

L.p.	Symbol	Nazwa znaku	Długość/Ilość	Powierzchnia
1.	P-1b	linia pojedyncza przerywana - krótka	254,0 mb	10,16 m ²
2.	P-1e	linia pojedyncza przerywana - prowadząca szeroka	18,0 mb	2,16 m ²
3.	P-4	linia podwójna ciągła	200,0 mb	48,00 m ²
4.	P-11	przejazd dla rowerzystów	24,0 mb	12,00 m ²
5.	P-23	rower	11 szt.	7,282 m ²
6.	P-26	piesi	11 szt.	10,398 m ²

II. CZĘŚĆ GRAFICZNA



Inwestor: Zarząd Dróg Powiatowych w Brzegu	
Zadanie: PRZEBUDOWA MOSTU NAD ZALEMEM RZ. NYSZA KŁODZKA W CIĄGU DRÓGI POWIATOWEJ NR 1508 O W KM 12+270 W LEWNIE BRZESKIM	
PLAN SYTUACYJNY	
skala: 1:25 000	data: lipiec 2019
nr rys. 1	



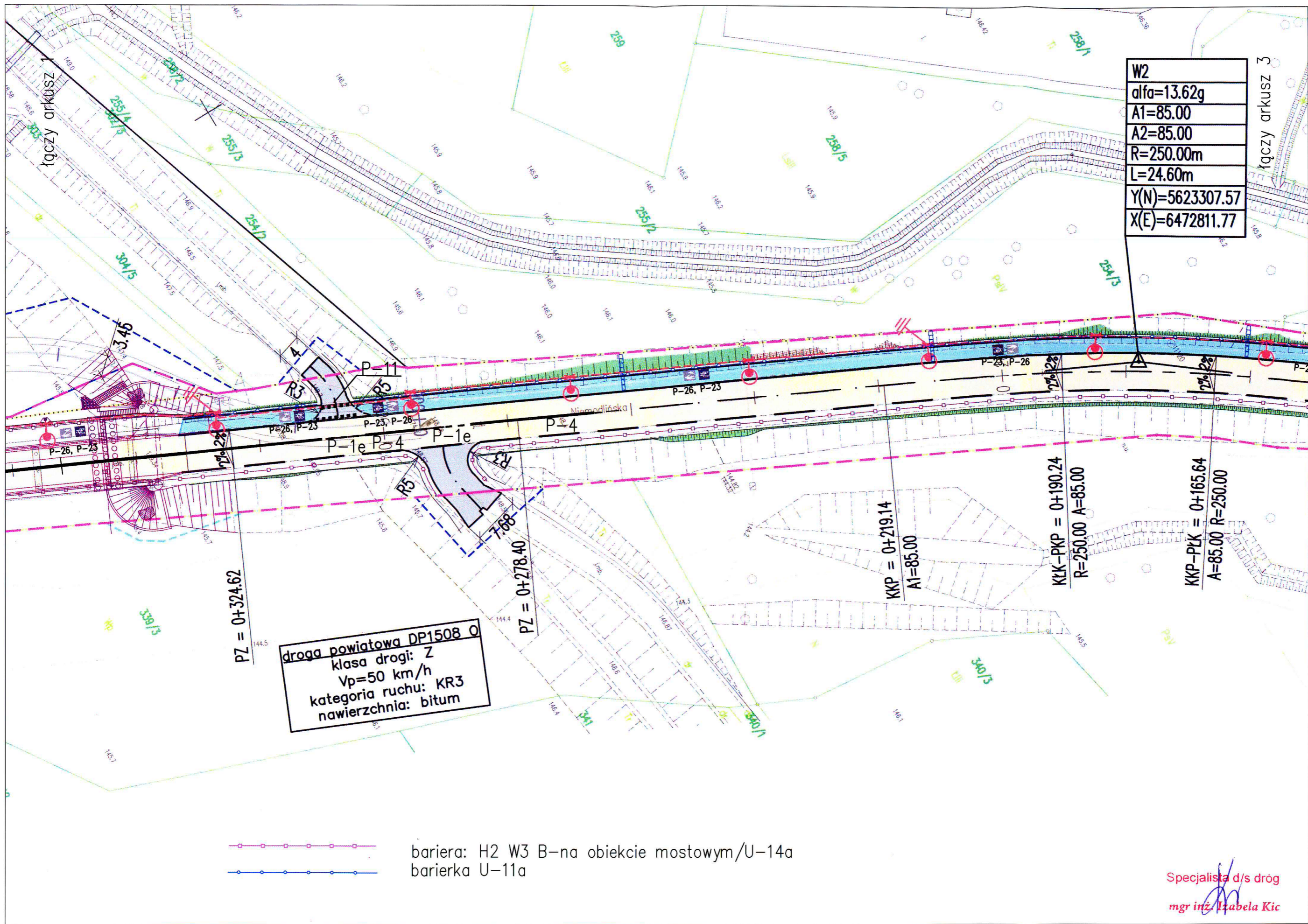
łączy arkusz 2

C-13/16
proj.
C-13a
proj.

Koniec opracowania
X(E)=6472674.14
Y(N)=5623018.45

bariera: H2 W3 B-na oblecie mostowym/U-14a
barierka U-11a

Specjalista d/s dróg
mgr inż. Izabela Kic



W2
alfa=13.62g
A1=85.00
A2=85.00
R=250.00m
L=24.60m
Y(N)=5623307.57
X(E)=6472811.77

droga powiatowa DP1508 0
 klasa drogi: Z
 Vp=50 km/h
 kategoria ruchu: KR3
 nawierzchnia: bitum

PZ = 0+324.62

PZ = 0+278.40

KKP = 0+219.14
 A1=85.00

KKP-PKP = 0+190.24
 R=250.00 A=85.00

KKP-PLK = 0+165.64
 A=85.00 R=250.00



bariera: H2 W3 B-na obiekcie mostowym/U-14a
 barierka U-11a

Specjalista d/s dróg
 mgr inż. Izabela Kic

łączy arkusz 2



bariera: H2 W3 B-na obiekcie mostu
barierka U-11a

Początek opracowania
X(E)=6472929.05
Y(N)=5623440.55

mgr inż. Izabela Kic
Specjalista d/s dróg