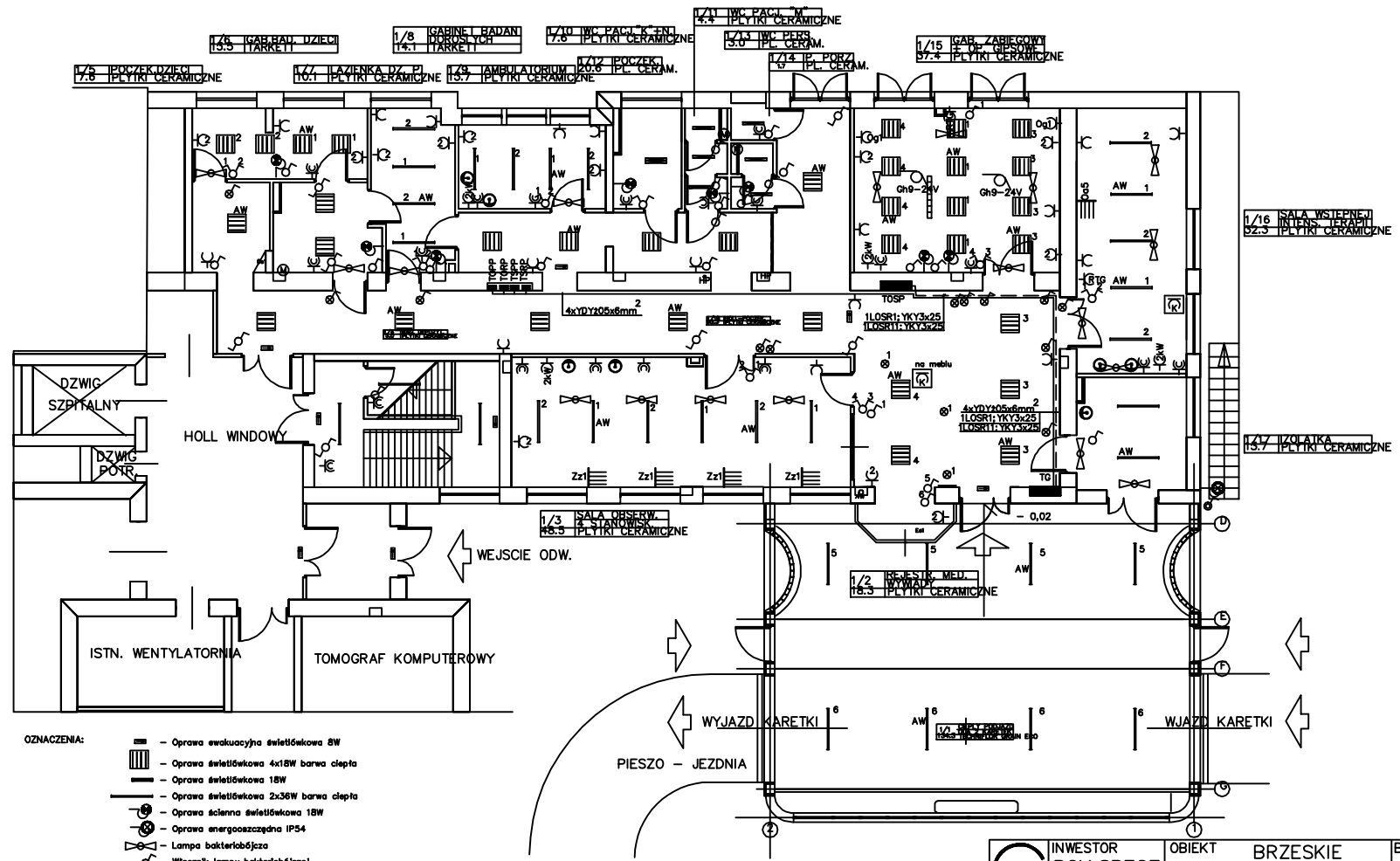


# DZIAL PRZYJEC I POMOCY DORAZNEJ



- OZNACZENIA:
- Oprawa ewakuacyjna świetlówkowa 8W
  - Oprawa świetlówkowa 4x18W barwa ciepła
  - Oprawa świetlówkowa 18W
  - Oprawa świetlówkowa 2x36W barwa ciepła
  - Oprawa ścienna świetlówkowa 18W
  - Oprawa energooszczędna IP54
  - Lampa bakterioobójcza
  - Włęcznik lampy bakterioobójczej
  - Elektroluminescencyjne 2-godzinny
  - Oświetlenie punktowe 12V
  - Wentylator wyciągowy z funkcją opóźnienia wyłączenia
  - Zasilanie kolumny lub zestawu przyświeczonego 230V
  - Gniazdo wtykowe podwójne 16A/230V
  - Gniazdo wtykowe bryzgooszczędne IP44
  - Gniazdo trójfazowe 16A/400V

- Wypust zasilania lampy bezcieniowej 230V
- Zestaw komputerowy: 3x gniazdo 230V/16A/Z zabezpieczenie + 2x gniazdo RJ45 UTP\* we wspólnej czerwonej ramce

	INWESTOR BCM SPZOZ BRZEG	OBIEKT BRZESKIE CENTRUM MEDYCZNE BRZEG UL. MOSSORA 1	BRANZA ELEKTR.
	TEMAT PRZEBUDOWA Z ROZBUDOWĄ I ETAP-DZIAL PRZYJEC I POMOCY DORAZNEJ /DOCELOWO ODZIAŁ SOR/ RZUT PARTERU		SKALA 1:100 STADIUM P.B.
PROJEKTANT mgr inż. Alina Faliszewska 220/92/UW		NR RYS. E-2	
SPRAWDZIŁ mgr inż. Barbara Majchrzak 98/88/UW			